

Natur unvergesslich



Der Name ist Programm

Die Idee



Naturerleben mit allen Sinnen ist ein Gewinn für alle Menschen.



Kognitive Einschränkungen treten in den Hintergrund.



Gemeinsame positive Erfahrungen auf Augenhöhe sind möglich.



Austausch und Gespräche zwischen den Teilnehmenden



Niederschwellige Einstiegsmöglichkeit in eine Beratung

Das Angebot



Monatlicher
Spaziergang

Fahrdienst

Erinnerungsmappe

Die Ideengeberin

Frau Sabine Nasner
Quartiersmanagerin der
Gemeinde Sandberg



Förderer



Bundesministerium
für Familie, Senioren, Frauen
und Jugend

Die Veranstaltungsorte

Mitten In Deutschland....



...liegen die Walddörfer



Sandberg/Rhön am Fuße des Kreuzbergs



**Gemeinde
Sandberg**



Spaziergänge



Spaziergänge

Kräuterwanderung



Spaziergänge

Historische
Holzwerkzeuge



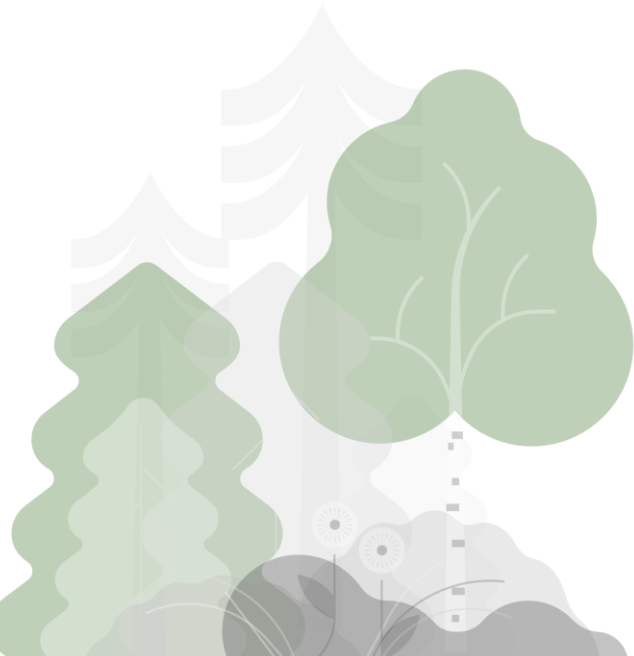
Spaziergänge

Streurechen



Spaziergänge

Naturkunst



Spaziergänge

Besuch bei der Schäferin



Spaziergänge

Im Gradierwerk



Künstlerwerkstatt und Naturkunst



Weitere Spaziergang-Themen

Die Rolle des Waldes im Märchen

Schatzsuche mit einem Bildhauerehepaar

"Unkraut" am Wegesrand

"Mein Freund der Baum" Gedanken und Stimmungen im Novemberwald

Wasser ist Leben

Spaziergang durch einen Waldfriedhof

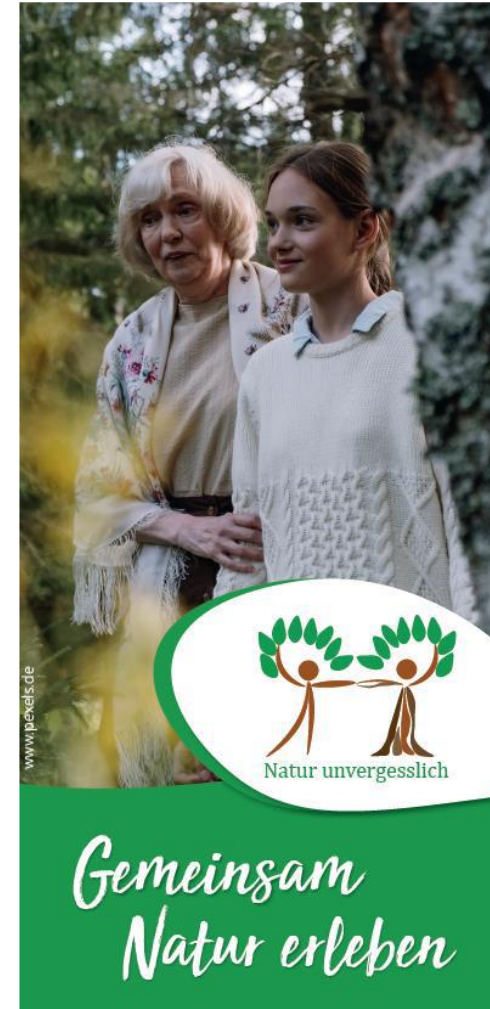
Waldadvent

Holz und Wald einst und jetzt



Information und Kontakt

- Flyer
- www.natur-unvergesslich.de



Netzwerkaktivitäten im Landkreis

- Vortrag mit Praxisteil zum Thema: Natur ans Pflegebett bringen
- bayerische Demenzwoche
- Aktionsmonat "Gesund älter werden"
- Öffentlichkeitsarbeit
- Vorträge und Fortbildungen für pflegende Angehörige und andere Personen, die privat oder im Beruf (Bankangestellte/r, Verkäufer/in, Polizei, Feuerwehr) mit demenziell veränderten Menschen zu tun haben
- Stärkungs- und Aktivierungsgruppen für Betroffene und Angehörige